

Triez vos PMC en un clin d'œil!



EMBALLAGES **P**LASTIQUES



Bouteilles



Flacons



NOUVEAU



Barquettes et ravers



Pots et tubes



Films



Sacs et sachets



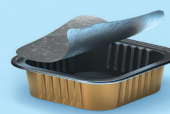
EMBALLAGES **M**ÉTALLIQUES



Canettes et boîtes de conserve



Aérosols



Barquettes et ravers



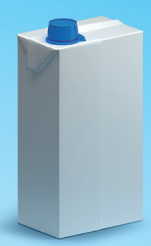
Couvercles



Bouchons et capsules



CARTONS À BOISSONS



CE QUI EST INTERDIT DANS LE NOUVEAU SAC BLEU

- ✗ Les emballages composés d'un mix de matériaux (p.ex. une couche de film plastique et une couche de film en aluminium) ne pouvant pas être séparés, comme certaines pochettes de boisson, de compotine ou de nourriture humide pour animaux... 
- ✗ Les emballages avec bouchon de sécurité enfant 
- ✗ Les emballages avec au moins un de ces pictogrammes 
- ✗ Les emballages d'huile de moteur et lubrifiants, de pesticides, de carburants, de colles, de peintures et vernis, tubes de silicone
- ✗ Les emballages avec une contenance supérieure à 8L
- ✗ La frigolite 
- ✗ Autres objets 

ATTENTION!



N'imbriquez pas les emballages les uns dans les autres et ne les mettez pas ensemble dans des sacs noués (laissez-les en vrac).



N'accrochez rien à l'extérieur du sac.

Les règles pour un bon recyclage



Égouttez et videz bien tous les emballages.



Aplatissez les bouteilles en plastique, remettez le bouchon.



Enlevez le film plastique de la barquette et jetez-les séparément dans le sac.



Encore des doutes sur le tri?
Rendez-vous sur trionsmieux.be

Fostplus 